

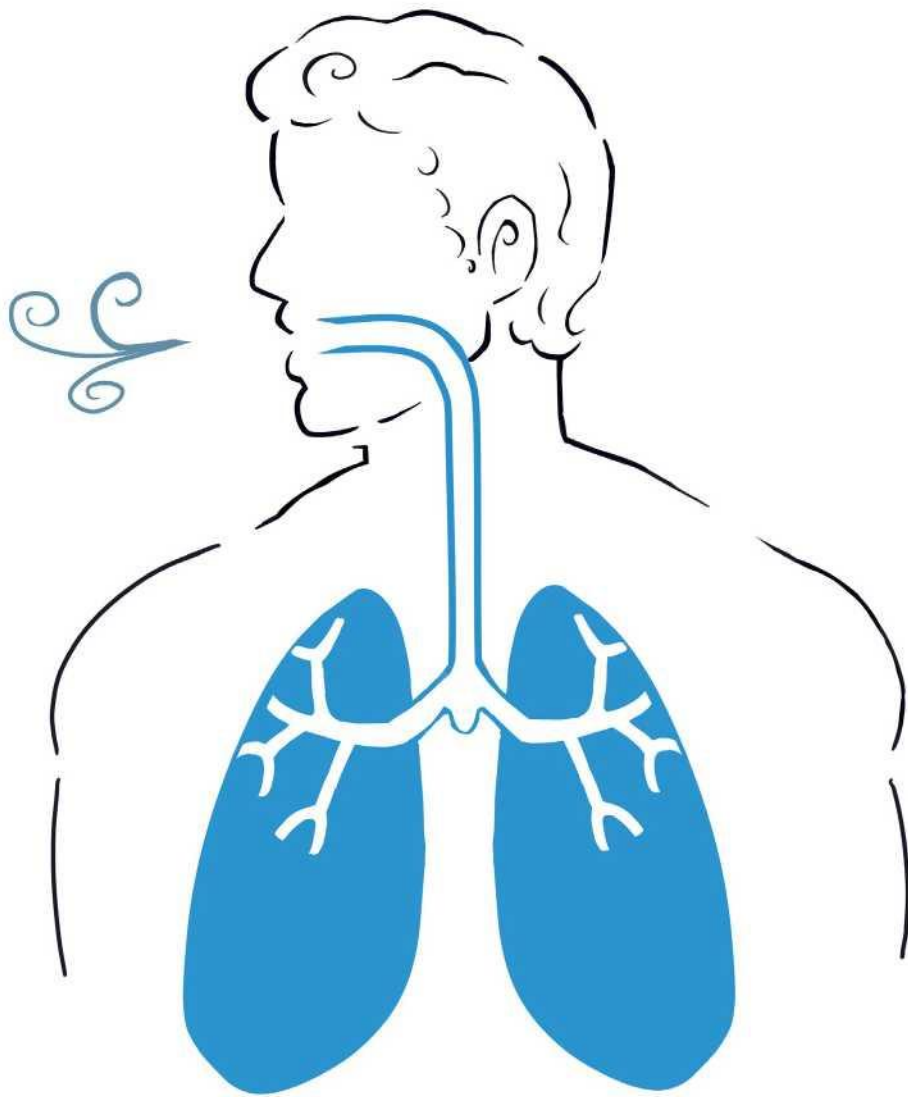


Lung
Cancer
Screening



肺癌筛查计划

您需要了解的内容



简易阅读指南

Screening
saves
lives

Help us
help you

本手册包含哪些内容

页码

什么是肺癌？	3
什么是肺癌筛查？	4
为什么我们要提供肺癌筛查？	5
肺部健康检查	6
肺部扫描	8
肺部扫描结果	11
选择进行肺部扫描	13
戒烟帮助	14
肺癌症状	15
更多信息	16



肺癌是最常见的癌症类型之一。



您的身体由许多称为细胞的微小部分组成。

某个细胞可能会出问题。这会导致其他细胞也出问题。而当这种情况发生在肺部时，可能发展为肺癌。



肺癌早期通常没有明显症状或体征。

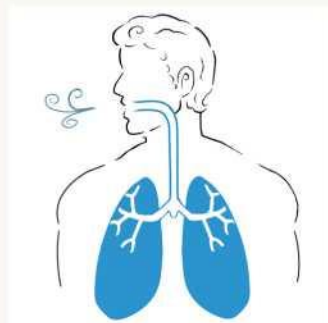
这意味着许多肺癌在发现时已处于晚期，此时治疗难度更大。



在早期就发现肺癌意味着治疗会更容易且更成功。发现肺癌的最佳方法是通过筛查。

筛查即能拯救生命。

什么是肺癌筛查？



肺癌筛查包含两个部分。



1. 肺部健康检查

您通过电话或面对面方式与医疗专业人员交谈。

他们通过提问来看您是否更有患上肺癌的风险。



2. 肺部扫描

若您患肺癌的风险较高，将会建议您接受肺部扫描检查。

肺部扫描会拍摄您肺部的图像。



您可以向朋友或护理人员寻求支持。

为什么我们要提供肺癌筛查？



肺癌筛查有助于及早发现肺部问题。

它能帮助在您察觉异常之前发现问题。



年龄在55至74岁之间且吸烟或曾经吸烟的人群，罹患肺癌的风险更高。

我们会邀请这些人参加肺癌筛查。



在早期就发现肺癌意味着治疗会更容易且更成功。

筛查能拯救生命

1. 肺部健康检查



您会通过电话或面对面方式与医疗专业人员交谈。

您们会谈论：

- 呼吸
- 您肺部的感觉
- 生活习惯
- 家族史
- 医疗史



谈话结束后，医疗专业人员会告知您后续安排。

会有三种可能的结果。

1. 未发现问题



肺部健康检查显示您患肺癌的风险较低。

您不需要做肺部扫描。

您今后可能会收到再次进行肺部健康检查的邀请。

若您在下一次肺部健康检查前发现任何变化或出现任何症状，请前往您的 GP（医生）就诊。

症状详见第14页。



2. 提供肺部扫描

您的肺部健康检查显示，出现肺部问题的风险较高。

建议您进行肺部扫描以检查是否存在肺癌迹象。



3. 转介至您的GP或当地医院

您的肺部健康检查显示存在某些问题，但您无需进行肺部扫描。医疗专业人员将与您的 GP (医生) 或其他医疗专业人员讨论您的检查结果。

我们将把您的肺部健康检查结果告知您的 GP (医生)。

对于受邀进行肺部扫描的人



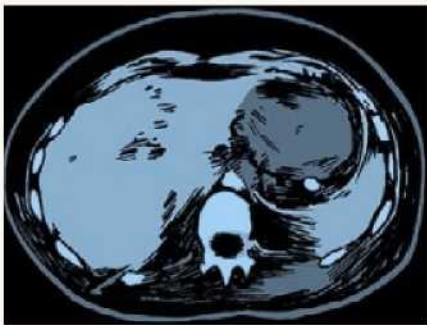
您被邀进行肺部扫描

肺部扫描称为低剂量 CT 扫描。CT 扫描会使用少量**辐射**。

扫描会拍摄您肺部的图像。

辐射是一种能量。

辐射是一种看不见的能量，它穿透空气传播，类似于光或热，但我们无法用肉眼看见它。



我们利用**辐射**来拍摄身体内部的图像（X 光）。

肺部扫描使用极微量的**辐射**。极微量的**辐射**通常不会造成伤害。

有时，如果**辐射**过量，才可能造成伤害。这很罕见。

2. 肺部扫描

(续)

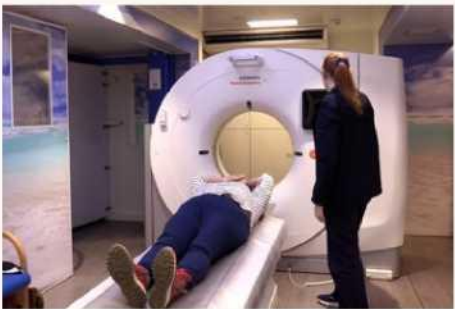
肺部扫描如何进行？



肺部扫描可在移动医疗车或医院内进行。



会要求您取下所有首饰及脱去带有金属拉链的衣物。



您仰面躺着，病床会穿过扫描仪。



被称为**放射技师**的工作人员，会从屏幕后方控制扫描仪。

扫描过程中您可以与工作人员交谈。

2. 肺部扫描

(续)

肺部扫描如何进行？



会要求您保持静止。

然后需要您缓慢吸气，并屏住呼吸几秒钟。

肺部扫描无痛。



扫描结束后，您可以下床并离开检查室。



您将在**4**周内获得肺部扫描的结果。

共有**4**种可能的结果。



1. 未发现问题

肺部扫描未发现肺癌迹象。



我们将在两年后邀请您再进行一次肺部扫描，以确认一切仍正常。



若下次扫描前发现任何变化或出现任何症状，请前往您的 **GP**（医生）处就诊。

症状详见第**14**页。



2. 您需要再次扫描

这意味着我们看到了一些需要再次确认的情况。

我们将致函通知您前来接受另一次扫描。

一般在3-12个月内。



3. 需要进一步检测

我们在扫描中发现了一些情况，需要进行进一步检查。

我们会给您打电话并致函医院。

我们希望在两周内见到您。



4. 发现了别的情况

肺部扫描旨在检测肺癌，但有时也会发现其他问题。若我们发现了其他问题，我们将致函您及您的 GP (医生)，以便您接受进一步检查或治疗。



是否接受肺癌筛查，由您自行决定。

进行肺癌筛查意味着我们更有可能及早发现问题。



在早期就发现肺癌意味着治疗会更容易且更成功。



有时肺部扫描可能漏诊肺癌。这很罕见。有时我们在肺部扫描中发现异常，便会考虑进行额外检查。这可能会令人非常担忧。



在肺癌筛查的任何阶段，您都可以随时向我们提出任何问题。

您也可以咨询您的 GP (医生) 或 GP 诊所的医疗专业人员。



降低患肺癌风险的最佳方法就是戒烟。



若想戒烟，您当地就有友好且免费的戒烟服务。



如果您想戒烟，您可以：

在您的肺癌筛查预约时咨询。

和您的医生交谈。

联系 NHS Smokefree 0300 123 1044

或访问 www.nhs.uk/smokefree





若出现以下任何症状，请前往 **GP**
(医生) 处就诊。



持续不止的咳嗽 或
咳血。



气短
或
呼吸或咳嗽时感到疼痛或不
适。



感到非常疲倦或在没有尝试减重
的情况下体重减轻。



毫无食欲。



NHS 肺癌信息

www.nhs.uk/conditions/lung-cancer



NHS Smokefree

www.nhs.uk/smokefree



英国癌症研究协会 (Cancer Research UK)

www.cruk.org/lunghealthchecks
www.cruk.org/about-cancer/lung-cancer
www.cruk.org/smoking



Roy Castle 肺癌基金会

www.roycastle.org/information
www.roycastle.org/help-and-support

由以下机构支持制作：
**North East and North Cumbria Learning
Disability and Autism Network**

